

Kvartersmark

Gränsdragning omfattning

Framtiden/Blivande fastighetsägare ansvarar för, utför och bekostar samtliga investeringar inom prickad kvartersmark genom servitut kopplat till respektive fastighet

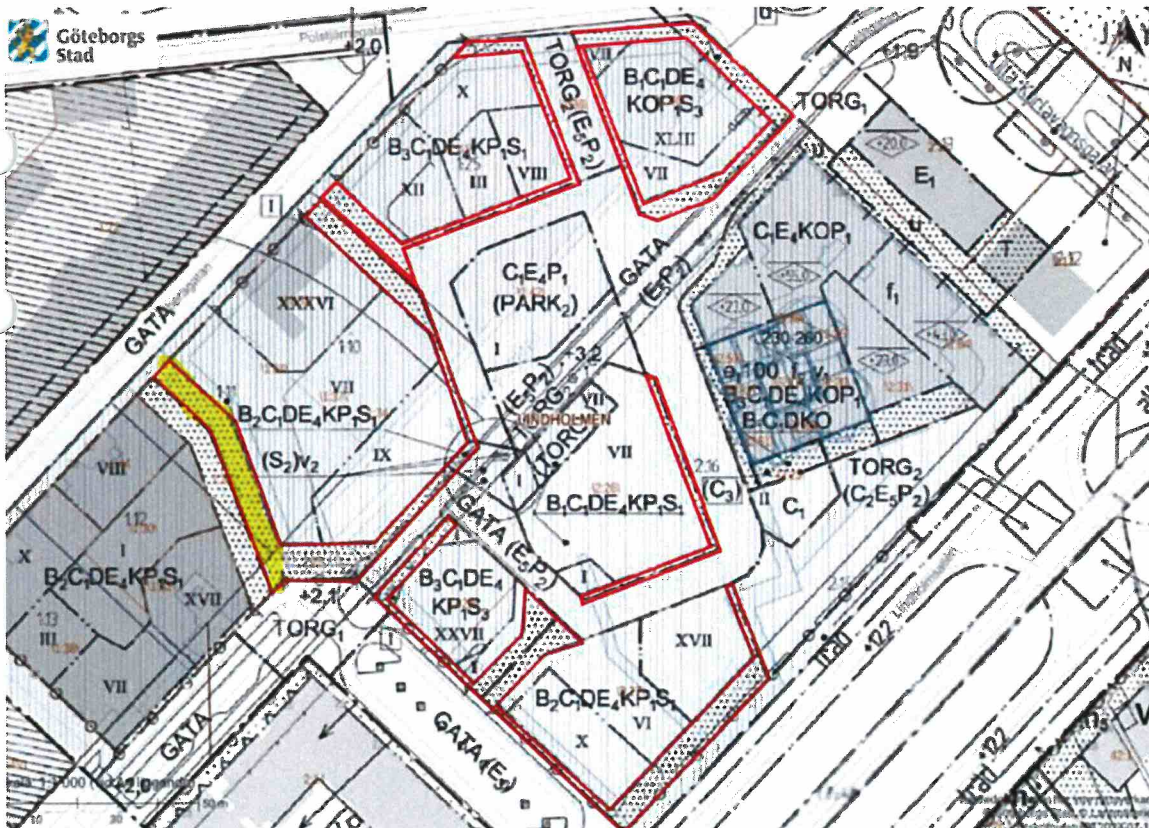
- från ovan duk, till och med färdig markbeläggning, se principskiss sid 2. Marköverbyggnaden och övrig gestaltning på kvartersmark ska vara utformad likt allmän platsmark i övriga stadsdelen Karlastaden och tas fram i nära samarbete med och godkännas av Göteborgs stad.
 - dagvatten inklusive dagvattenmagasin och linjeavvattning, se bifogade projekteringshandlingar, sid 3, utfört i ett tidigt skede (aktuella handlingar ska ses som en vägledning och kan komma att justeras i en detaljprojektering varmed samtliga justeringar som påverkar Framtiden/Blivande fastighetsägares iordningställande av prickad kvartersmark ska föregås av Framtiden/Blivande fastighetsägares godkännande),
 - mark och landskap, se bifogade projekteringshandlingar, sid 3, utfört i ett tidigt skede (aktuella handlingar ska ses som en vägledning och kan komma att justeras i en detaljprojektering varmed samtliga justeringar som påverkar Framtiden/Blivande fastighetsägares iordningställande av prickad kvartersmark ska föregås av Framtiden/Blivande fastighetsägares godkännande),
 - Vid utformning av kvartersmark mellan kv 7 och kv 8 (Lindholmen 1:44, Lindholmen 1:32, Lindholmen 1:45, Lindholmen 1:12) ska hänsyn tas till det servitut för väg (1480K-201724.53) som innebär att fastigheter inom kvarter ska kunna användas som väg. Därav undantas Framtidens ansvar (se nedan gränsdragning) för markbeläggning/marksten inom aktuella område, se nedan gul markering plankarta sid 1. Längs aktuella fasadsträck kommer det finnas möjlighet att anlägga gångsstråk samt entréer.
- Gränsdragning för aktuell sträcka:
- Säljaren: Initial investering av markbeläggning/marksten
 - Framtiden/Blivande fastighetsägare: Enligt pkt (e), nedan
- förvaltning, drift, underhåll, utrustning, växtlighet, planteringar etc.

Säljaren ansvarar för investeringar från och med duk och nedåt, se skiss sid 2

Gränsdragning – Prickad kvartersmark, lokalisering

Framtiden/Blivande fastighetsägare ansvarar, utför och bekostar investeringen, på prickad kvartersmark i direkt anslutning till egen fastighet enligt nedan plankarta.

Plankarta från aktuell detaljplan för Karlastaden



Handwritten blue ink notes:
 A
 HB
 b.

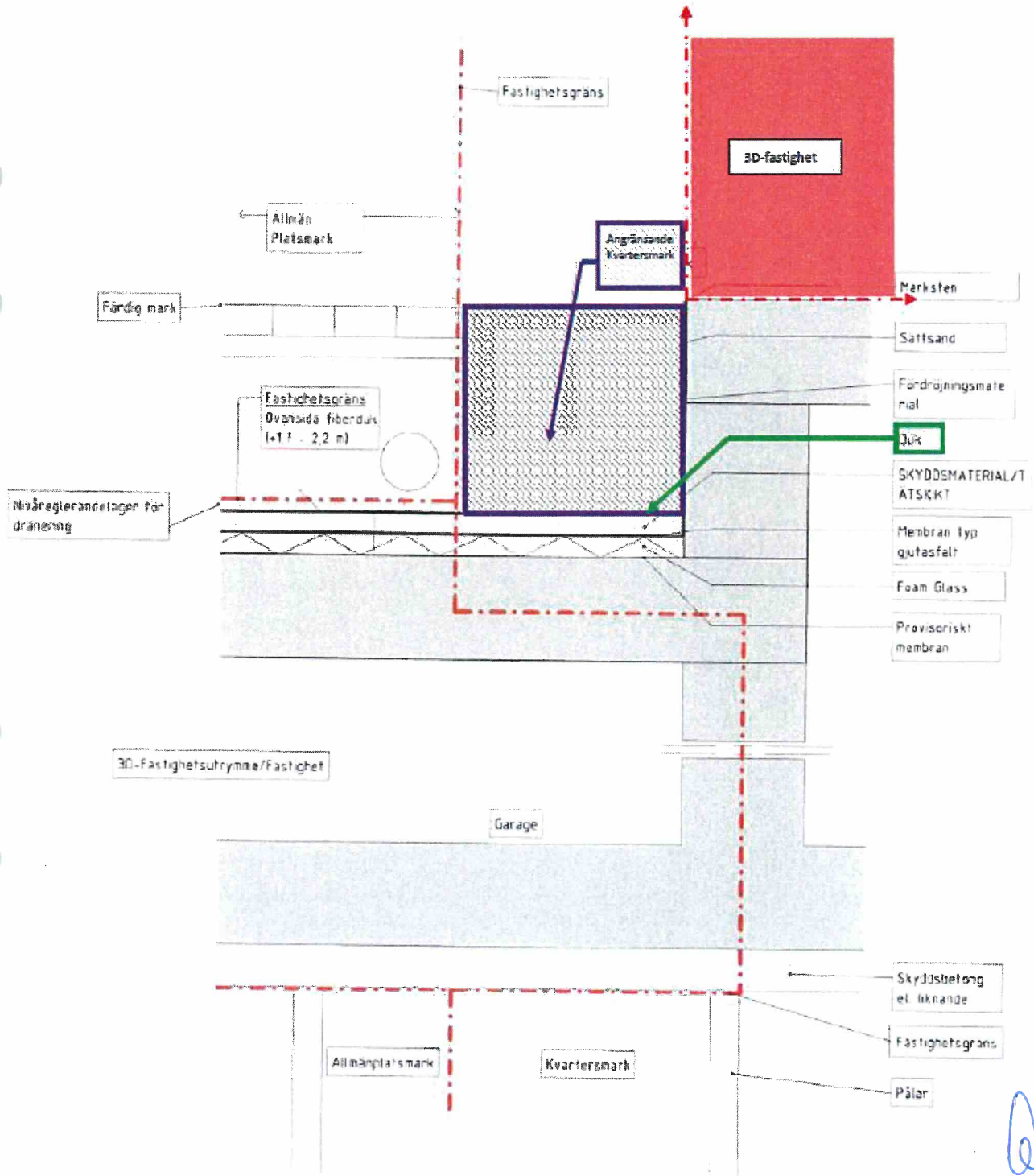
Gränsdragning – Principskiss

Kvartermark/Allmän platsmark/Garage

Gränsdragning angränsande kvartermark som kopplas till egen fastighet via servitut

SKISS

(Bilaga 4, från Exploateringsavtalet)



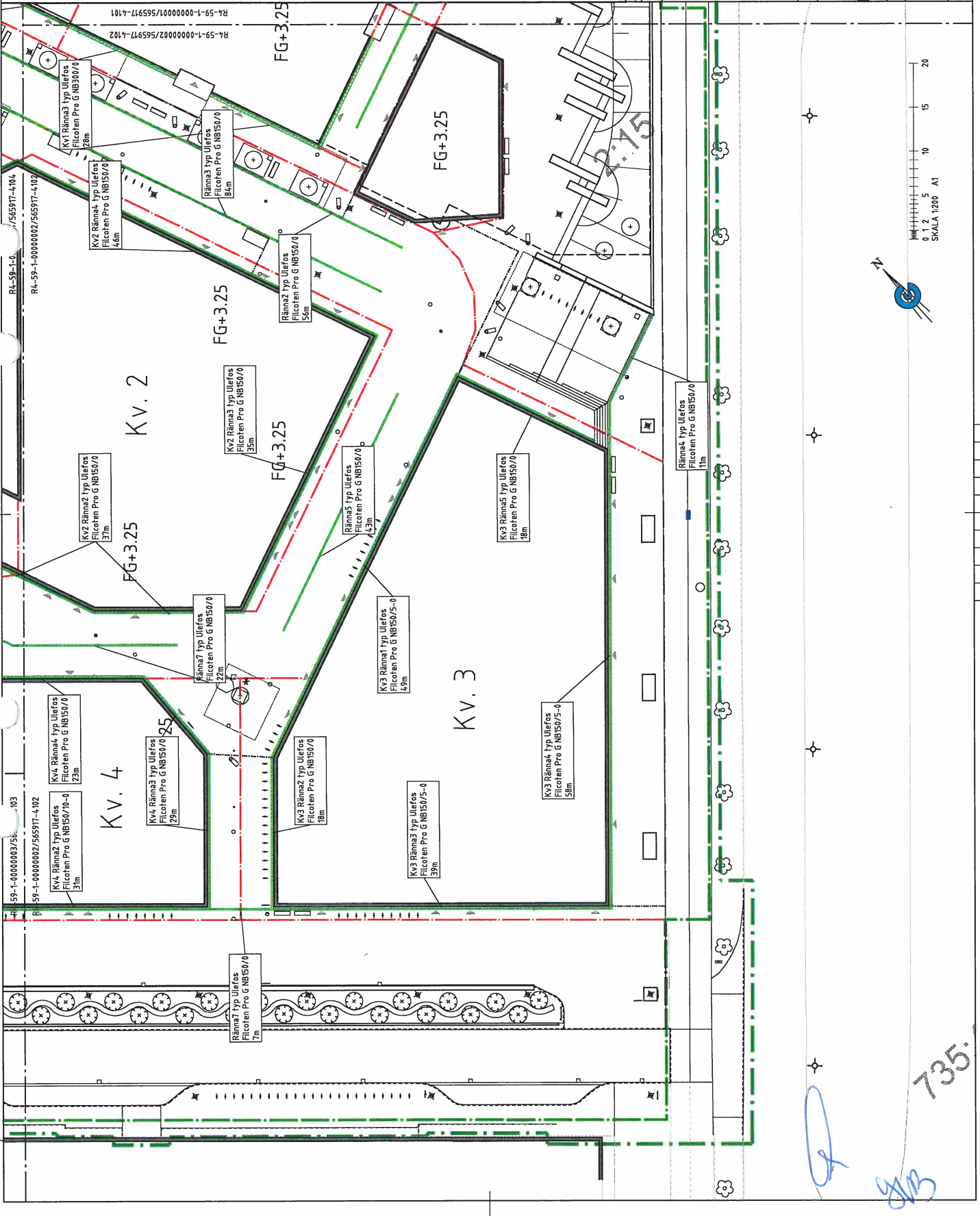
[Handwritten signature]
[Handwritten initials]
[Handwritten mark]

Bifogade projekteringshandlingar:

- Dagvattenledning, översikt. R4-51-1-00000011_565917-4011, dat 230512
- Linjeavvattningsritningar:
 - R4-59-1-00000002_565917-4102, dat 230512
 - R4-59-1-00000003_565917-4103, dat 230512
 - R4-59-1-00000004_565917-4104, dat 230512
- Mark och landskap:
 - L2-31-2-00000001_565917-3001, dat 230512
 - L2-30-1-00000011_565917-0011, dat 230512

6


YB
~~A~~
S



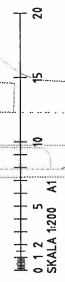
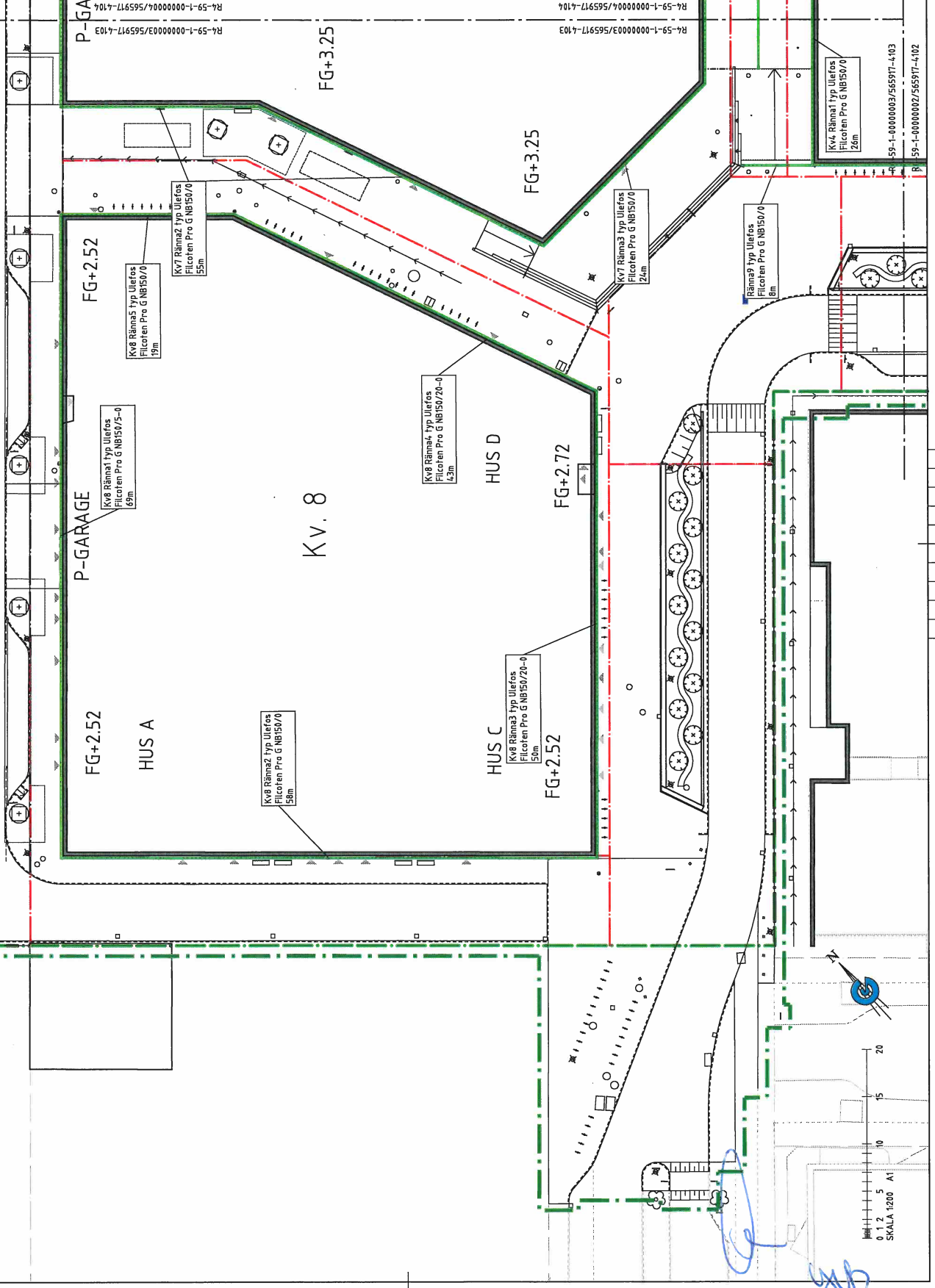
Koordinatsystem: Svernet 99 12 00
Höjdsystem: RH2000

BETECKNINGAR

- ARBETSOMRÅDESGRÄNS
- UTANFÖR BÄLLANDE GRÄNS
- BYGGNAD MED ENTRÉFÖL
- ANVÄNINGSGRÄNS

DEKORATIONEN AV FÖRTÄLLVERKODE
LEGGES IN I URSÄGANDEN SPÄTTILLER
I ÖVERINRÄTT

KARLASTADEN	
SYSTEMHANDLING	KARLA STADEN
PROJEKTANT	SS SAHL
ANSÖKANUMMER	1828041871-008 A KÖCH
ANSÖKANÅR	2023-05-12
ANSÖKANOMRÅDE	KARLASTADEN Kv 8
ANSÖKANOMRÅDE	CAPELLA
LEDDINGSPLAN LINEARVÄTTNING	
PROJ. 1:200	Kv 8-59-1-00000003
A.3: 1:400	565917-4103



Handwritten blue notes and signatures at the bottom of the page.

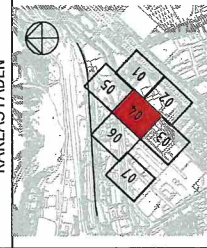
Koordinatsystem: Sverref 99 12 00
Höjdsystem: RH2000

BETECKNINGAR

- ARBETSOMRÅDESGRÄNS
- BYGGSÄKERHETSGRÄNS
- BYGGNAD MED ENTREFÄLL
- ANVÄNDNINGSGRÄNS

DRIVVATTENRÄNN AV FÖRSTÄLLVÄRGADE
LEPPHET MED LÅNGSGRÄNDE SPÄTTGÅLLAR
FÖRSTÄLLVÄRGADE

KARLASTADEN



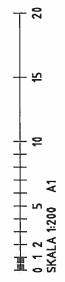
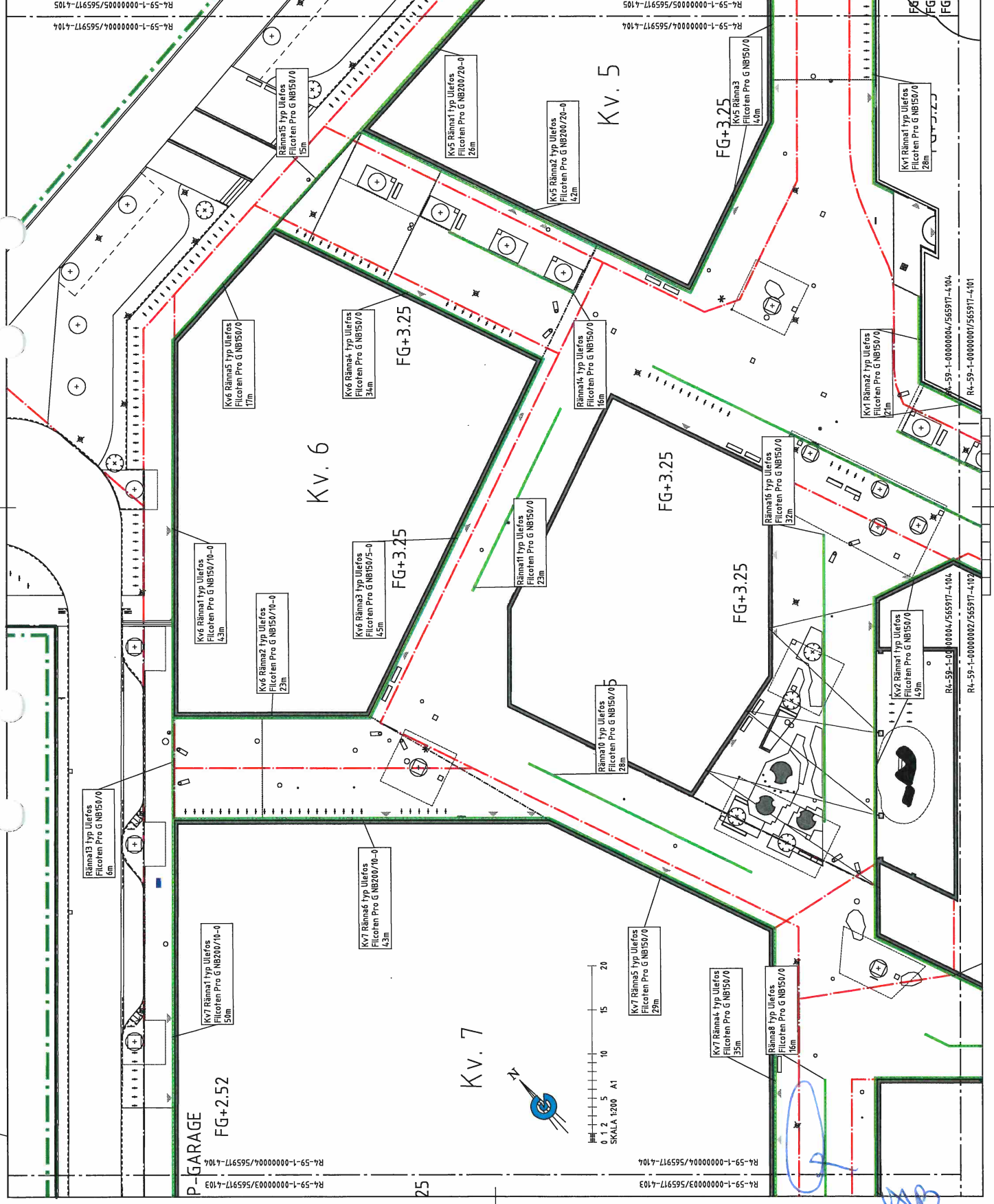
SYSTEMHANDLING

KARLA STADEN

PROJEKT: 01 12 06 11:59
BYGGNAD: S.SAHL
BYGGNADSRITNING: 2023-05-12
BYGGNADSRITNING: LREIMERTZ
BYGGNADSRITNING: KARLASTADEN Kv.6, Kv.6 & Kv.7
BYGGNADSRITNING: CASSIOPLEJA, ARES & AURIGA

LEDDINGSPLAN LINEARVATTNING

RA-59-1-00000004
A3: 1:400
565917-4104



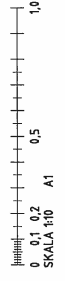
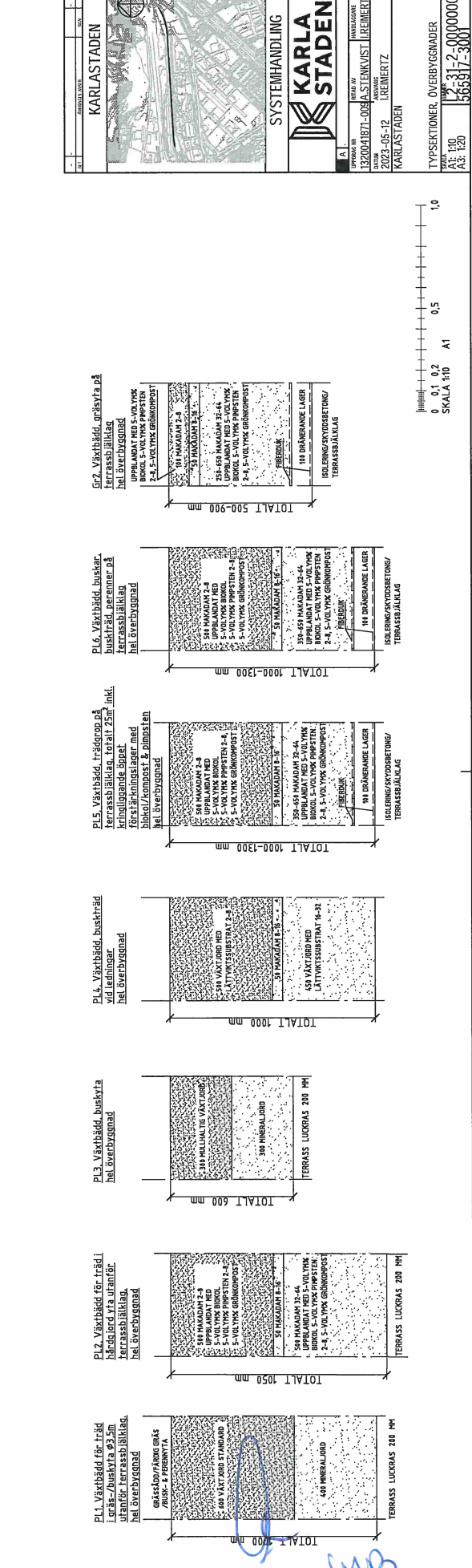
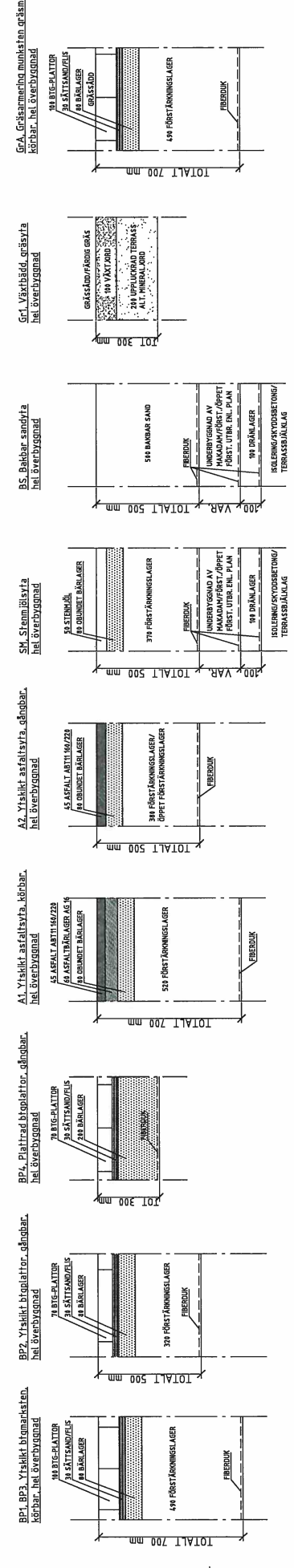
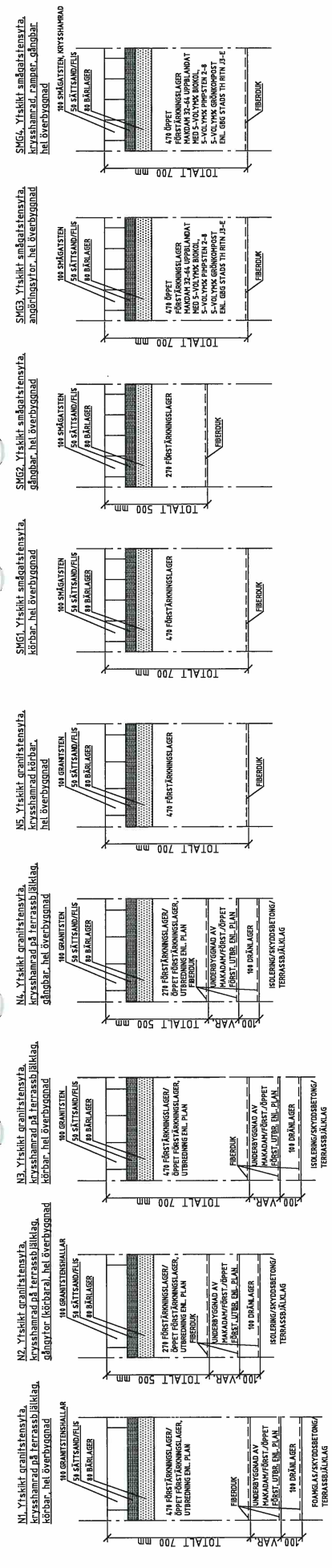
KARLASTADEN

SYSTEMHANDLING

KARLA STADEN

PROJEKTLEDARE: [Namn]
 PROJEKTANSVÄR: [Namn]
 2023-05-12
 KARLASTADEN

TYPSEKTIONER, ÖVERBYGGNADER
 Skala: 1:10
 A3: 120
 A1: 2000000
 165817-300



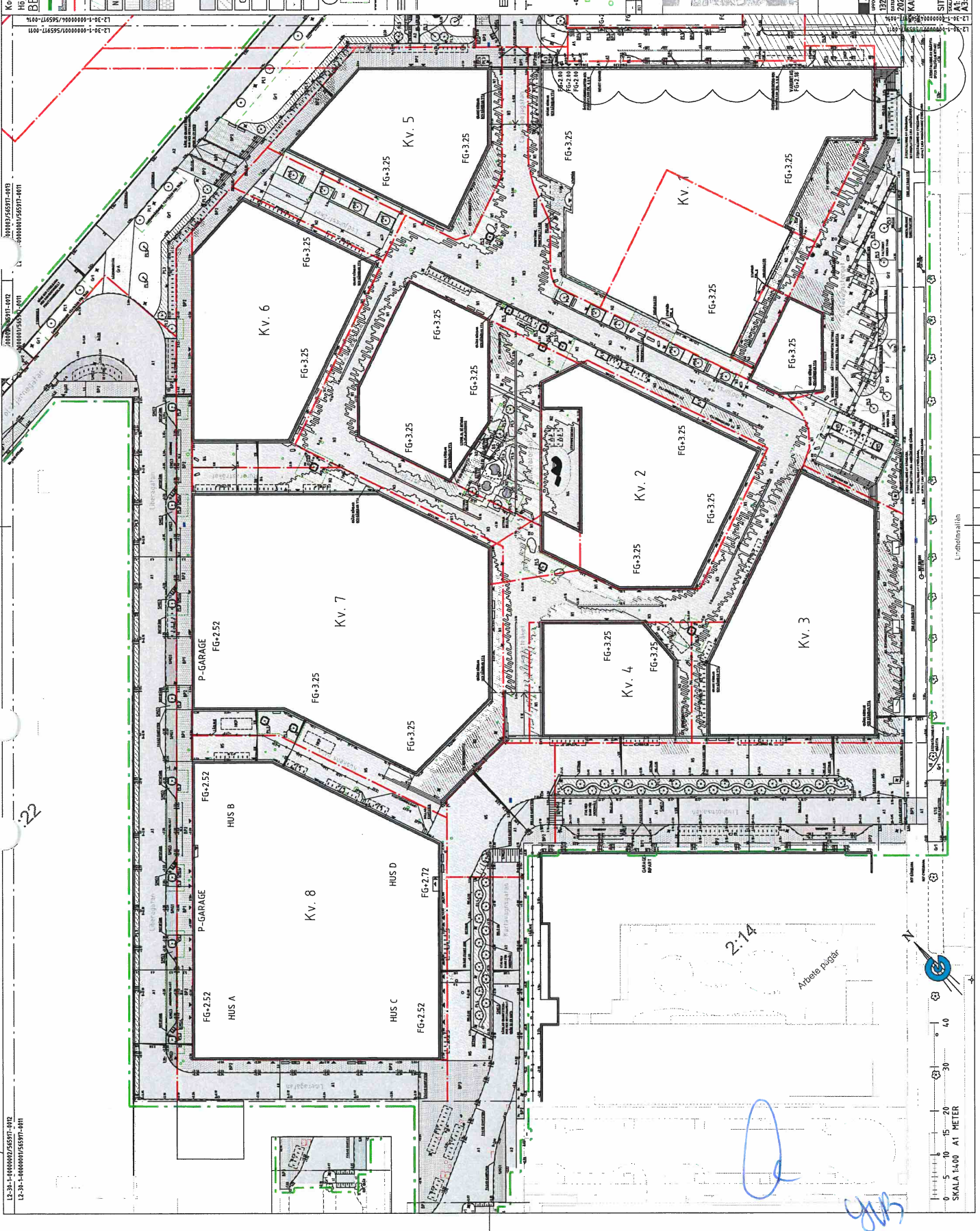
Handwritten blue notes and signatures at the bottom of the page.

Koordinatssystem: Sverref 99 12 00
 Högsystem: RH2000
BETECKNINGAR

- ANVÄNDNINGSGRÄNS
- BYGGBUD MED ENTREGÅL
- ANVÄNDNINGSGRÄNS
- PLANDRÄGGRÄNS
- GRÄNSFÄRSLINOR
- ENL. TYPSEKTION
- N3/N4/MS
- ENL. TYPSEKTION
- STORGÅTTEN
- ENL. TYPSEKTION
- SMGGO
- ENL. TYPSEKTION
- IPU
- ENL. TYPSEKTION
- A0
- ENL. TYPSEKTION
- PLÖ
- ENL. TYPSEKTION
- GROTTA
- ENL. TYPSEKTION
- BS
- ENL. TYPSEKTION
- SM
- ENL. TYPSEKTION
- ÅNG
- ENL. TYPSEKTION
- Mb
- ENL. TYPSEKTION
- MAKADNYTA
- ENL. TYPSEKTION
- NYTT TRÄD/STUBB, TRÄDDOP ENL. TN
- ENL. TYPSEKTION
- NYTT TRÄD HÄRIGRÖD YTA
- ENL. TYPSEKTION
- TRÄDDOP, CORTMANT
- ENL. TYPSEKTION
- SKETTIFÖRD & LUFTTÄTHET
- ENL. TYPSEKTION
- KANTSTEN GRÄNT
- ENL. TYPSEKTION
- HÄRIGRÖD LÄSSELINJA, FÄSTE I FAKAD
- ENL. TYPSEKTION
- LUSTRÄK LIS GRÄNT L2: SINKSPÅLATOR
- ENL. TYPSEKTION
- DAGVATTENRÄNN I V
- ENL. TYPSEKTION
- FÖRTÄLLYRKADE ELEMENT
- ENL. TYPSEKTION
- STENBLOK, FÖRSÄKAT I V UNDER MARK
- ENL. TYPSEKTION
- CYKELPOLLARE
- ENL. TYPSEKTION
- GRÄNSTENSPOLLARE
- ENL. TYPSEKTION
- PAPPERSGRÖD
- ENL. TYPSEKTION
- LEDUR
- ENL. TYPSEKTION
- SÖFFA
- ENL. TYPSEKTION
- TRÄPPA, RAMP MED KONTRASTFÄRNING
- ENL. TYPSEKTION
- HÄRIGRÖD
- ENL. TYPSEKTION
- SVETSK, K, O. ÖRENTERING
- ENL. TYPSEKTION
- HÄRIGRÖD
- ENL. TYPSEKTION
- BRÄNNPOST
- ENL. TYPSEKTION
- BELYSNINGSTOIFE
- ENL. TYPSEKTION
- NY MED BEFÄSTELSE MED GRÄNSLIS
- ENL. TYPSEKTION
- FG-3.25
- ENL. TYPSEKTION
- MURÖRHÖJD
- ENL. TYPSEKTION
- BRUNN
- ENL. TYPSEKTION



KARLASTADEN
 SYSTEMHANDLING
KARLA STADEN
 KARLASTADEN
 2023-05-12
 I.F. RENERTZ
 KARLASTADEN
 SITUATIONSPÅN KARLASTADEN
 REF: 30-1-00000011
 A3: 1400
 A3: 1800
 565917-0011



L2-34-14000000/565917-402
 L2-34-14000000/565917-401

SKALA 1:1400 A1 METER

2:14
 Arbete pågår

A
 S
 S
 S